

EMPLACEMENT DISPONIBLE

Case commerciale M-3 – 244 m²
Bâtiment M – en partie centrale en RDC



Le MIN AGEN-GARONNE, c'est :

Le 5ème PÔLE ÉCONOMIQUE du département



Un site qui s'étend sur **29 HECTARES**



1000 ACTEURS



50 ENTREPRISES



560 EMPLOIS directs



138 MILLIONS D'EUROS de chiffre d'affaires en 2023

DESTINATION DES LOCAUX



NÉGOCE ou **LOGISTIQUE**
ALIMENTAIRE ou **NON-ALIMENTAIRE**
ou **ACTIVITÉS** de **SERVICES**

SERVICES DISPONIBLES



Site accessible 24h/24 et sous vidéosurveillance



Accueil à l'entrée de 7h à 18h du lundi au vendredi, gardiennage du site les nuits et week-ends



Maintenance bâtiments / services techniques MIN



Parkings réservés



Centre de tri – gestion des déchets



Restaurant « La Brasserie du Marché »



Internet fibre Très Haut Débit



Salle de réception / bureaux / salles de réunion



Transporteurs / logisticiens / fournisseur d'emballages alimentaires



Manutention / déchargement / pesage

DESCRIPTIF TECHNIQUE

Description :

Ensemble de 244 m² comprenant : 1 entrepôt (224 m²), 1 bureau (18 m²), 1 placard technique (2 m²).
Emplacement non traversant desservi en façade sud par une porte d'accès, une porte sectionnelle électrique isotherme et une porte coulissante manuelle isotherme. Aucune mise à quai privative.

Équipements :

Compteur tarif bleu triphasé (36 kVa max), compteur d'eau, absence d'équipements de froid

État :

Neuf en intérieur + rénovation de la façade extérieure sud

CONDITIONS DE LOCATION & ELEMENTS FINANCIERS

- **Type de contrat** : convention d'occupation temporaire du domaine public
- **Durée de contrat** : 4 à 20 ans suivant montant d'investissement par le preneur
- **Montant de la garantie du loyer** : valeur d'un trimestre TTC de la redevance annuelle, arrondie à l'euro supérieur
- **Droit de première accession** : montant suivant la durée de la convention
- **Redevance annuelle** : tarif annuel 2026 HT appliqué à l'entrée dans les murs : 51,77 € / m²; soumis à évolution annuelle par vote du Conseil d'administration de la SO.LO.G.E.M.I.N.
- **Exonération de taxe foncière**
- **Charges** : eau, électricité, télécommunication-internet, froid, déchets à la charge du preneur
- **Aménagements complémentaires** : à la charge du preneur

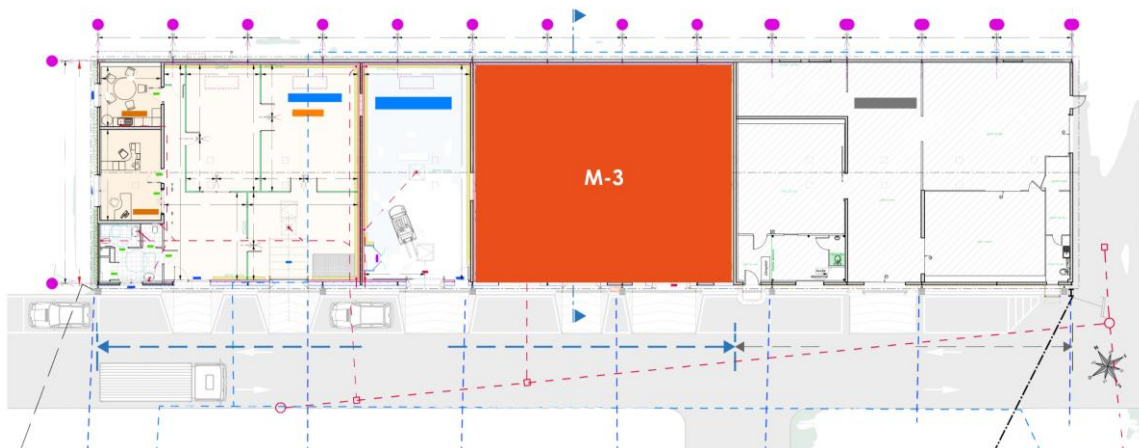
CONTACT

Barbara TAPIN - 07 50 75 10 55 - b.tapin@sologemin.fr
SO.LO.G.E.M.I.N. - MIN AGEN-GARONNE
Avenue Jean Jaurès - CIDEX 4401 – 47000 AGEN
<https://www.min-agen-boe.com/>

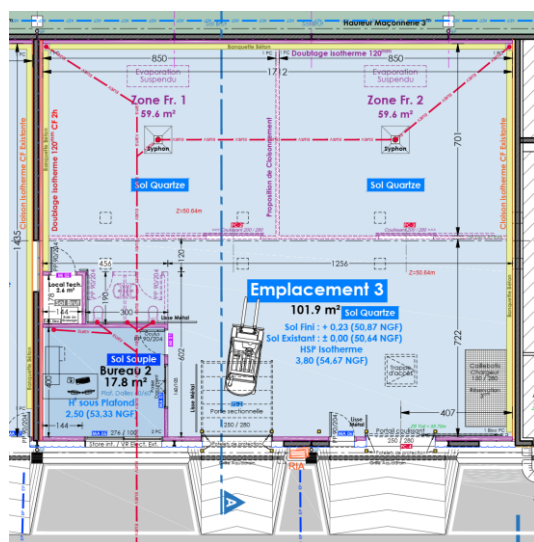
EMPLACEMENT DISPONIBLE

Case commerciale M-3 – 244 m²
Bâtiment M – en partie centrale en RDC

Croquis de repérage Case M-3 :



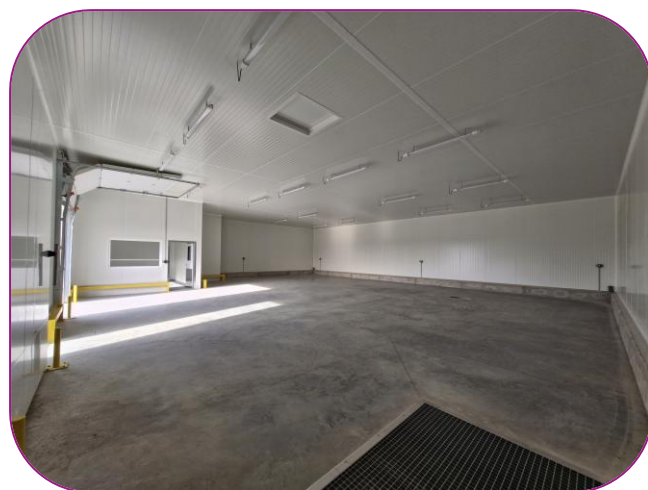
Plan de l'emplacement M-3



Vue du bureau



Vue intérieure de l'entrepôt



Vue extérieure de l'entrepôt

